

# Datafox BDE-MasterIV



## Technische Daten

### BDE Master IV

CPU	Controller	8 bit, 16 MHz
	Uhr	Echtzeituhr
Programm-Speicher	Flash	128 Kbyte
Daten-Speicher	Flash	2 MB, 100.000 Schreibzyklen.
Display	LCD	Grafisch 1/4 VGA 320 x 240 Pixel, 122 x 92 mm
	Hintergrundbeleuchtung	LED-Backlight
Tasten	Art	Taktile Rückmeldung mit vollem Schaltweg
	Größe	Durchmesser 14 mm
	Anzahl Tasten	58
Stromversorgung	Netzteil	12-24 Volt Wechsel- oder Gleichspannung
	Uhr/RAM Pufferung	Lithiumbatterie
	Leistungsaufnahme	Max. 9 Watt.
Abmessungen	Höhe x Breite x Dicke	310 mm x 310 mm x 60 mm
Gewicht	Ohne Netzteil	Ca. 1500 g
Umgebungswerte	Umgebungstemperatur	-20 bis +70 °C, mit Mobilfunkmodem MC55 -20 bis +55 °C
	Schutzart	IP 65 frontseitig, komplett IP65 in montierter Position
Software	Konfigurationsprogramm	Setupprogramm für Einrichten ohne Programmieren
	Kommunikationstools	DLL oder C-Source-Code für Einbindung in Anwendung
Datenübertragung	RS232/RS485	RS232 im Grundgerät, RS485 als Option
	TCP-IP (Option)	TCP/IP-Betrieb mit integriertem TCP/IP-Stack
	WLAN (Option)	Wireless LAN Modul integriert
	Modem	Analogmodem oder ISDN
	GSM/GPRS (Option)	Mobilfunk über GSM u. GPRS = online per Internet (nur MC39)
Lesegeräteanschluss	3 x RS232 extern	Anschluss von Barcodeleser, Magnetkartenleser, etc.
MDE-Optionen	Eingänge	8 digitale Eingänge, 4 x für Start/Stop, 4 x schneller Zähler
	Ausgänge	4 x Open Collector, optionale Bestückung als Relais
	Zus. serielle Schnittstelle	RS232 für IO-Modul oder Kommunikation zur SPS
Optionen	Fingerprint	Fingerprint Modul integriert. Sensor unterhalb der Tastatur.
	Transponderleser integriert	Unique, Titan, Hitag, Legic, Mifare, SimonsVoss, iButton, Nedap

Technische Änderungen vorbehalten.

CPU	Controller	8 bit, 16 MHz
	Clock	Real-time clock
Program memory	Flash	128 Kbyte
Data memory	Flash	2 MB, 100,000 write cycles.
Display	LCD	Graphic 1/4 VGA 320 x 240 Pixel, 122 x 92 mm
	Backlight	LED-Backlight
Keys	Type	Tactile feedback with full switch way
	Size	Diameter 14 mm
	Number of keys	58
Power supply	Power supply	12-24 volts AC or DC voltage
	Backup clock/RAM	Lithium battery
	Power consumption	Max. 9 watt
Dimensions	Height x width x depth	310 mm x 310 mm x 60 mm
Weight	Without power supply	Approx. 1500 g
Environmental factors	Environmental temperature	-20 to +70 °C, with mobile radio modem MC55 -20 to +55 °C
	Protection class	IP 65 in mounted position
Software	Configuration program	Setup program for configuration without programming
	Communication tools	DLL or C Source code for integration in application
Data transfer	RS232/RS485	RS232 in basic unit, RS485 as an option
	TCP-IP (Option)	TCP/IP with integrated TCP/IP stack
	WLAN (Option)	Wireless LAN module integrated
	Modem	Analog modem or ISDN
	GSM/GPRS (Option)	Mobile network with GSM and GPRS (only MC 39)
Reader connection	3 x RS232 external	Connection of bar code reader, magnetic card reader, etc.
Options for machine data collection	Input	8 digital input, 4 x start / stop, 4 x quick counters
	Output	4 x open collector, optional equipment as relays
	Additional serial interface	RS232 for IO-module or communication with SPS
Options	Fingerprint	Fingerprint module integrated. Sensor under keyboard.
	Transponder reader integrated	Unique, Titan, Hitag, Legic, Mifare, SimonsVoss, iButton, Nedap

Subject to technical change without notice.

# Zeitgemäße Datenerfassung Up-to-date data collection



## Datafox BDE-MasterIV



- Personalzeiterfassung  
time and attendance
- Zutrittskontrolle  
access control
- Auftragszeiterfassung  
order time collection
- Betriebsdatenerfassung  
production data collection
- Mobile Datenerfassung  
mobile data collection
- Maschinendatenerfassung  
machine data collection
- Prozessdatenerfassung  
process data collection
- Industrie-PCs  
industry-PCs
- Mobile Pcs  
mobile Pcs
- Kundenspezifische Lösungen  
customer solutions

**Personalzeiterfassung, Zutrittskontrolle, Auftragserfassung, Betriebsdatenerfassung und Maschinendatenerfassung sind gleichzeitig möglich.**

**Time recording, access control, order time collection, production data collection and machine data collection are possible at the same time.**



**Datafox GmbH**  
Dernbacher Str. 12-14  
D-36419 Geisa

Tel. +49 36967 595-0  
Fax +49 36967 595-50

E-Mail [sales@datafox.de](mailto:sales@datafox.de)  
[www.datafox.de](http://www.datafox.de)

[www.datafox.de](http://www.datafox.de)





# Datafox BDE-MasterIV



## Flexible Anwendung / flexible practice

## Vielfältige Optionen / many options

## Advantages

- flexible application and efficiently
  - free configuration bidirectional
  - communication various options booking records on-/offline
  - data security in case of a power failure time and attendance, order time collection and access booking records
  - input for absence balance report
  - quartz time and calendar duration
- simple handling
  - it saves time
  - the employees feel confident
- economic
  - the hardware is reasonable priced
  - insertation is fast and application saves costs
- shapely and robust
  - design is decent and modern
  - construction and material are robust at daily usage

## Vorteile

- Flexibel einsetzbar und leistungsfähig
  - Freie Konfiguration
  - Bidirektionale Kommunikation
  - Vielfältige Optionen
  - Buchungen on und offline
  - Datensicherheit bei Stromausfall
  - Erfassung von Personalzeiten, Auftragszeiten und Zutrittsbuchungen
  - Eingabe von Abwesenheiten
  - Anzeige von Salden
  - Quarzzeit und Dauerkalender
- Einfache Bedienung
  - Das spart Zeit
  - Die Mitarbeiter fühlen sich sicher
- Kostengünstig
  - Die Hardware ist preiswert
  - Die Einführung geht schnell und der Einsatz spart täglich Kosten
- Formschön und robust
  - Das Design ist dezent und zeitgemäß
  - Konstruktion und Material gewährleisten Robustheit bei der täglichen Nutzung
- Energiesparend
  - Embeddedsystem mit niedrigen Grundverbrauch
  - Energiemanagement in Datafox Studio einstellbar zur weiteren Reduzierung des Stromverbrauchs, insbesondere bei mobilen Anwendungen im Akku- und Batteriebetrieb

Datafox BDE-MasterIV wurde speziell für die Anforderungen zur Betriebs- und Maschinen-Datenerfassung sowie Prozessdatenerfassung entwickelt. Durch das Embedded-Konzept werden zusätzlich auch Personalzeiterfassung und Zutrittskontrolle abgedeckt. Alle relevanten Daten können mit neuester Technik erfasst und sofort an die Auswertesoftware übertragen werden. Abrechnungen, Kalkulationen oder andere Auswertungen können zeitnah erfolgen, Prozesse gezielt verfolgt und gesteuert werden. Dies spart Zeit und sorgt für die notwendige Datenqualität und Datenaktualität. Sie haben eine transparente Übersicht über Ihren Auftrags- und Qualitätsstatus.

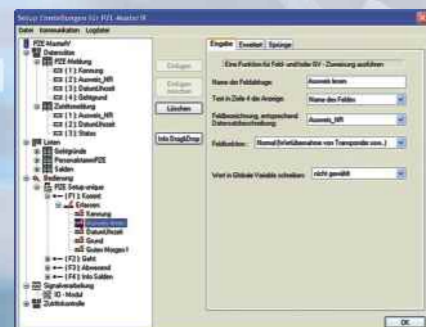
Datafox BDE-MasterIV was developed especially for the requirements of production and machine-data capture as well as process data collection. By the Embedded-Concept, also time recording and access control are possible. With the newest technology, all relevant data can be collected and be transferred immediately to the evaluation software. Accounts, calculations or other evaluations can occur in a contemporary way, processes straight pursues and be steered. This saves time and provides for necessary data quality and data actuality. You have a clear overview, about your order and quality status.

## Maßgeschneiderte Technik / customised technology

Datafox BDE-MasterIV basiert auf dem Datafox Embedded-System, welches ausgerüstet ist mit modernster Technik für die Datenerfassung und natürlich auch für die Datenübertragung. Es erfüllt alle Voraussetzungen, um absolut flexibel eingesetzt zu werden. Nicht nur zur Auftragszeiterfassung sondern für deutlich mehr Anwendungen. Das bedeutet einen echten Mehrwert. Die leistungsfähigen Tools Datafox Studio und DLL, ermöglichen eine schnelle und einfache Integration in beliebige IT-Lösungen. Durch die Skalierbarkeit stehen vielfältige Optionen zur Verfügung. Hierbei wählen und bezahlen Sie nur die, die Sie auch wirklich brauchen.

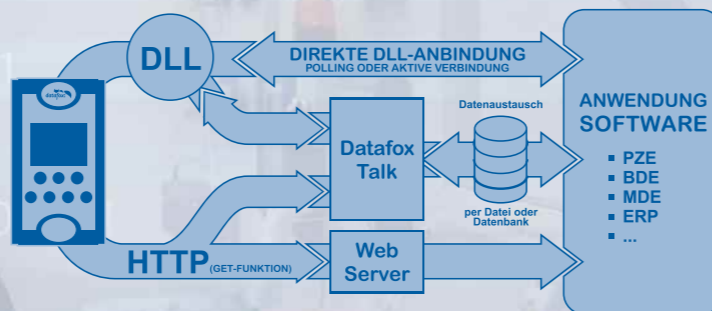
Datafox BDE-MasterIV is based on the Datafox Embedded-System, which is equipped with modern technology for data capture and of course although for data transmission. All conditions are fulfilled to be used absolutely flexible. Not only for time and attendance, but for clearly more applications. This means really overvalue. The efficient tools Datafox Studio and DLL, allows a quick and easy integration in any IT-solutions. By the scalability, varied options are available. You choose and pay only that, what you really need.

## Perfekte Einrichtung & Anbindung / perfect setup & connection



### Die Setup-Software: Datafox Studio

- kostenfreie Parametriersoftware
- keine Programmierkenntnisse erforderlich
- vielfältige Funktionen
- speicherbare Setupdateien



### Kommunikations-Tools: Datafox DLL & Datafox Talk

- kostenfreie Kommunikations-DLL
- lizenzpflichtiger Kommunikations - Dienst: Datafox Talk
- kostenfreie PHP-Scriptvorlage für HTTP

Datafox unterstützt alle gängigen RFID-Verfahren.

Datafox supports all current RFID procedure.



Eindeutige Erkennung als Identifizierung oder Verifizierung per Fingerprint.

Clearly recognition as identification or verification by fingerprint.



Fehlerfreie und schnelle Erfassung jeglicher Daten.

Perfect and quick capture of any dates.



Alle Anschlüsse sind über das Steckerleistenblech herausgeführt und ermöglichen einfaches Anschließen.

All connections are led out about the plug strips and allow an easy connecting.



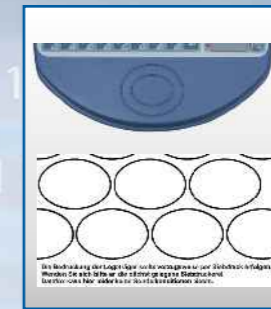
Das I/O-Modul erweitert die Möglichkeiten digitale und analoge Ausgänge von Maschinen und Fahrzeugen zu erfassen um 8 digitale Eingänge, 16 analoge Eingänge und 8 Relaisausgänge.

The I/O module extends the possibilities to grasp digital and analogous exits of machines and vehicles about 8 digital entrances 16 analogous entrances and 8



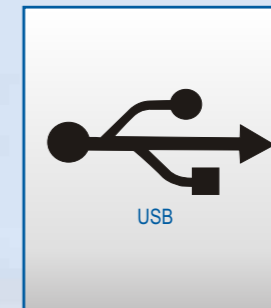
Individualisierung durch Ihr eigenes Logo. Blanko-Logo-Bögen zum nachträglichen Bedrucken bei uns erhältlich.

Individuation by your own logo. Blank logo curves to additional printing with us available.



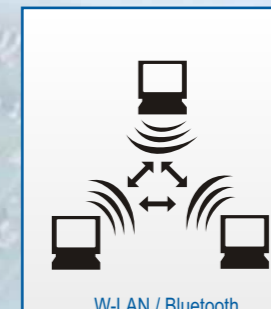
Einfaches übertragen der Daten per USB-Stick, wenn keine Vernetzung verfügbar ist.

Easy transfer of the data by USB-Stick if there is no interlinking available.



Für kabellose Datenübertragung werden sowohl WLAN, Bluetooth als auch GSM / GPRS unterstützt.

For wireless data transfer WLAN, bluetooth, as well as GSM / GPRS are supported.



Das Terminal verfügt über eine integrierte Zutrittskontrolle für bis zu 8 Türen.

The terminal has an integrated access control for up to 8 doors.

