

Datafox IPC Vario 5.7

Gehäuse	Material	ABS HB für robusten Einsatz; komplett geschlossen, lüfterlos, leise, schmutzunempfindlich	•	
Display		14,5 cm [5,7"] TFT 640 x 480 (VGA) - 400 cd/m²	•	
Touch		resistiver analoger Touchscreen (4 Draht)	•	
Tastatur	Anzahl	27	•	
CPU		Vortex 86DX 800MHz	•	
Grafikprozessor		SMI SM712 / Memory: 4 MB	•	
Festplatte		16 GB Compact Flash, optional mehr	•	
Arbeitsspeicher		512 MB	•	
Schnittstellen		1 x Ethernet [10/100 Mbps]; 2 x USB 2.0; 1 x RS232	•	
Spezifikationen	Schutzklasse	IP65 (frontseitig)	•	
	Leistungsaufnahme Basisgerät	10 W	•	
	Betriebstemperaturbereich	-20 °C bis +50 °C	•	
	Abmessungen	280 mm x 170 mm x 60 mm [11" x 6,7" x 2,36"]	•	
	Gewicht	ca. 1,2 kg (Basisausstattung)	•	
	Zulassungen	CE nach EN 55022, EN 55024	•	
	Windows Embedded POSReady 2009		○	
	OS Treiber für Windows Embedded POSReady 2009 und Linux		•	
	I/O-Boards	Zur Sicherstellung der Echtzeitfähigkeit und zur einfachen Einbindung in die PC Software erfolgt die Verarbeitung der Ein- und Ausgangssignale sowie der verschiedenen Eingabequellen über eine eigenständige MasterIV Baugruppe, die in die IPCs integriert ist. Es stehen optional in verschiedener Belegung bis zu 3 I/O-Plätze zur Verfügung für digitale / analoge Eingänge oder Relais-Ausgänge.		
		Datenspeicher	4 MB Flash; 100.000 Schreibzyklen	•
Echtzeituhr		Pufferung ca. 7 Tage bei Stromausfall	•	
Kommunikation zum PC		HID (Human Interface Device) über USB; CDC (Communication Device Class) über USB COM-Port für direkten Zugriff auf Module	•	
Modul digitale Eingänge		4 x Eingang; Funktionsisolation 230 V; max. Frequenz 100 kHz für Zählimpulse; 0 - 1,5 V Eingang logisch 0; 3,5 V - 30 V Eingang logisch 1	○	
Modul Relais-Ausgänge		1 x Schließer, 1 x Wechsler, 42 V AC, 60 V DC, 2 A, max. 60 W	○	
Modul analoge Eingänge		4 x Eingang; Funktionsisolation 230 V; Auflösung 15 Bit, Genauigkeit ±2 %; Messbereiche: 0-5 V, 0-10 V, 0-20 V, 0-40 V / 0-25 mA	○	
Optionen		Fingerprint	Fingerprint Modul integriert; Sensor oberhalb des LCD	○
		Transponder	Unique, Titan, Hitag, Legic, Mifare, SimonsVoss, iButton, Nedap	○
		GPS	50 Channels, GPS L1 frequency C/A, GALILEO Open Service L1	○
Betriebssystem	Treiber für Windows Embedded POSReady 2009		•	
	Windows Embedded POSReady 2009		○	
Zubehör	Tischnetzteil	100 V - 240 V AC	○	
	Vorschaltnetzteil	6 V - 24 V (für den Einsatz in Fahrzeugen)	○ ¹⁾	
	Bildschirm-Tastatur	frei konfigurierbar- und skalierbar, kostenlos	•	
	Barcodeleser	(Anschluss über USB-Schnittstelle)	○	
	Fingerprint Tischleser	(Anschluss über RS232-Schnittstelle)	○	

Box	material	ABS HB for heavy-duty use; completely closed and fanless, silent and dirt resistant	•	
Display		14,5 cm [5,7"] TFT 640 x 480 (VGA) - 400 cd/m²	•	
Touch		resistive analog touch screen (4-wire)	•	
Keyboard	number of keys	27	•	
CPU		Vortex 86DX	•	
Graphics Processor		SMI SM712 / memory: 4 MB	•	
Hard Disk		4 GB Compact Flash	•	
Memory		256 MB	•	
Interfaces		1 x Ethernet [10/100 Mbps]; 2 x USB 2.0; 1 x RS232	•	
Specifications	safety class	IP65 (front side)	•	
	power consumption basic device	10 W	•	
	operating temperature range	-20 °C - 50 °C	•	
	dimensions	280 mm x 170 mm x 60 mm [11" x 6,7" x 2,36"]	•	
	weight approx.	1,2 kg (basic equipment)	•	
	certification	CE according to EN 55022, EN 55024	•	
	Windows Embedded POSReady 2009		○	
	OS driver for Windows Embedded POSReady 2009 and Linux		•	
	I/O-Module	An independent MasterIV unit is integrated in the IPCs for easy integration and real-time capabilities of the processing of the input an output signals. Also the different input sources are managed by this unit. There are optional up to 3 I/O places available for digital / analog inputs or relay outputs.		
		data memories	100.000 read-write cycles	•
real time clock		buffering of the clock for 7 days with mains failure	•	
communication to PC		HID (Human Interface Device) via USB; CDC (Communication Device Class) via USB, COM-Port for direct access to modules	•	
module digital inputs		4 x input; functional isolation 230 V; max. frequency 100 kHz for counter pulses; 0 - 1,5 V input low; 3,5 V - 30 V input high	○	
module relay outputs		1 x normally open, 1 x changeover, 42 V AC, 60 V DC, 2 A, max. 60 W	○	
module analog inputs		4 x input; functional isolation 230 V; resolution 15 Bit, accuracy ±2 %; measurement range: 0-5 V, 0-10 V, 0-20 V, 0-40 V / 0-25 mA	○	
Additional Options		fingerprint	fingerprint module built-in; sensor above LCD	○
		transponder	Unique, Titan, Hitag, Legic, Mifare, SimonsVoss, iButton, Nedap	○
		GPS	50 channels, GPS L1 frequency C/A, GALILEO Open Service L1	○
Operating System	Driver for Windows Embedded POSReady 2009		•	
	Windows Embedded POSReady 2009		○	
Accessories	desk power adapter	100 V - 240 V AC	○	
	series power supply unit	6 V - 24 V (for use in vehicles)	○ ¹⁾	
	on-screen keyboard	freely configurable and scaleable (free of charge)	•	
	barcode reader	(connection by USB interface)	○	
	fingerprint desktop reader	(connection by RS232 interface)	○	
	wall mount kit		○	

Kontakt

Datafox GmbH
 Dermbacher Str. 12-14
 D-36419 Geisa

Tel. +49 (0) 36967 595-0
 Fax +49 (0) 36967 595-50

sales@datafox.de
 www.datafox.de

Entwicklung | Fertigung
 Programmierung
 Beratung | Vertrieb
 Schulung | Betreuung

development | production
 programming
 consulting | distributing
 training | service

MASTERIV MEETS IPC - MADE IN GERMANY

Datafox IPC Vario 5.7



- Personalzeiterfassung
Time and attendance
- Betriebsdatenerfassung
Production data collection
- Maschinendatenerfassung
Machine data collection
- Prozessdatenerfassung
Process data collection
- Qualitätsdatenerfassung
Quality data capture
- Mobile Datenerfassung
Mobile data collection
- Zutrittskontrolle
Access control
- Logistik-Anwendungen
Logistic uses
- Info-Terminal
Info terminal
- Wiege-PC
Scales-PC
- Kundenspezifische Lösungen
customer solutions
- ...

Datafox Vario 5.7 - die kompakt flexible IPC-Lösung
 Datafox Vario 5.7 - the compact, flexible IPC solution



Datafox IPC Vario 5.7



Anwendung

Unternehmen benötigen für optimale Abläufe und Verbesserung der Wirtschaftlichkeit aktuelle Daten, also die Möglichkeit Daten vor Ort zu erfassen und anzuzeigen. Dies nicht nur im Büro, sondern auch in anderen Bereichen wie z.B. Produktion und Lager, wo ein normaler PC die Anforderungen nicht erfüllt.

For optimal operations and improvement of cost effectiveness, companies need to have current data, which means the possibility to collect and show local data. Not only at the office, also in other areas such as fabrication and warehouse, where a conventional PC does not comply to the requirements.



Betriebsdatenerfassung mit externem Barcodescanner. Production data collection with external bar code reader.



IPC Vario 5.7 als Maschinendatenerfassungs-Terminal. Industrial-PC Vario 5.7 as device for machine data collection.



Integrierte Zutrittskontrolle im Datafox IPC Vario 5.7. Built-in access control in the datafox Industrial-PC Vario 5.7.

FLEXIBLE LÖSUNG / FLEXIBLE SOLUTION

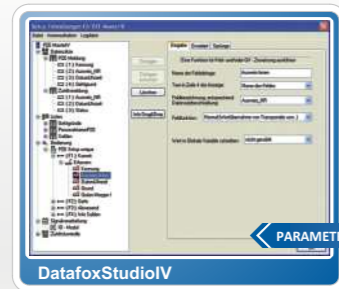
Datafox Vario 5.7 ist ein multifunktionaler Industrie-PC für die zeitnahe Datenerfassung und Informationswiedergabe. Alle Datafox IPCs entsprechen höchsten technischen Anforderungen, sind staubdicht und spritzwassergeschützt für raue Umgebungen in Industrie und Fahrzeugen. Durch die Skalierbarkeit und die vielfältigen Optionen passt sich der Vario 5.7 ganz individuell Ihren Aufgabenstellungen an, ist kostengünstig und bietet höchsten Bedienkomfort. Transparenz, Qualität und Effizienz der betrieblichen Abläufe werden optimiert. Neben Lösungen für die umfangreiche Datenerfassung können Anwendungen für Prüfpläne, Rüstanleitungen, Zeichnungen, Wiegevorgänge, Kantinendaten etc. installiert werden. Funktionen wie RFID, Barcode oder echte I/Os für Zutrittskontrolle und Maschinendatenerfassung stellen eine hohe Qualität der erfassten Daten sicher.

Datafox Vario 5.7 is a multi-functional industrial PC for contemporary data collection and information display. All Datafox industrial PCs comply with highest technical requirements, are dirtproof and splashproof for rough environments in industry and vehicles. By scalability and many additional options the Vario 5.7 conforms to your individual tasks, is cost-effective and offers highest ease of use. Transparency, quality and efficiency of the operating processes are optimized. Solutions for the comprehensive data collection can be installed as well as inspection plans, adjusting manuals, drawings, weighing procedures, cafeteria data and many more. Functions such as RFID, bar code or real I/O modules for access control and machine data collection ensure a high quality of the collected data.

MAßGESCHNEIDERTE TECHNIK / CUSTOMISED TECHNOLOGY

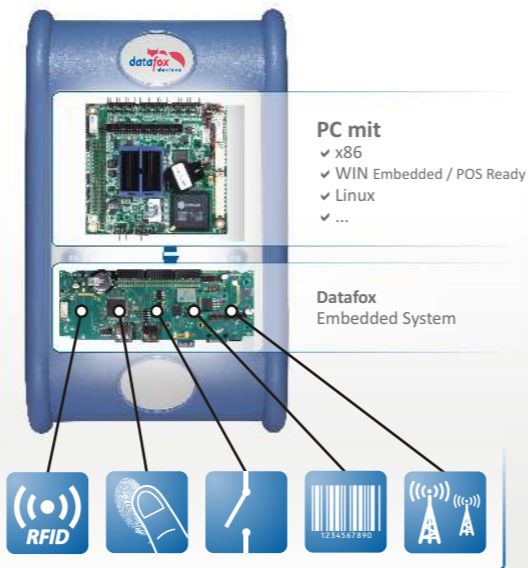
Datafox IPC = PC + Datafox Embedded-System

- kein Verlust der erfassten Daten im Fall eines PC-Systemabsturzes
no loss of collected data in case of a system crash
- Kommunikation zwischen PC & Datafox Embedded System via DLL oder HID | communication between PC & Datafox embedded system via DLL or HID
- bei PC-Systemabsturz erfasst das Datafox Embedded-System weiter | in case of PC system crash continued collection by Datafox embedded system
- Signalverarbeitung in Echtzeit (bis 100kHz) | signal processing in real-time (up to 100 kHz)



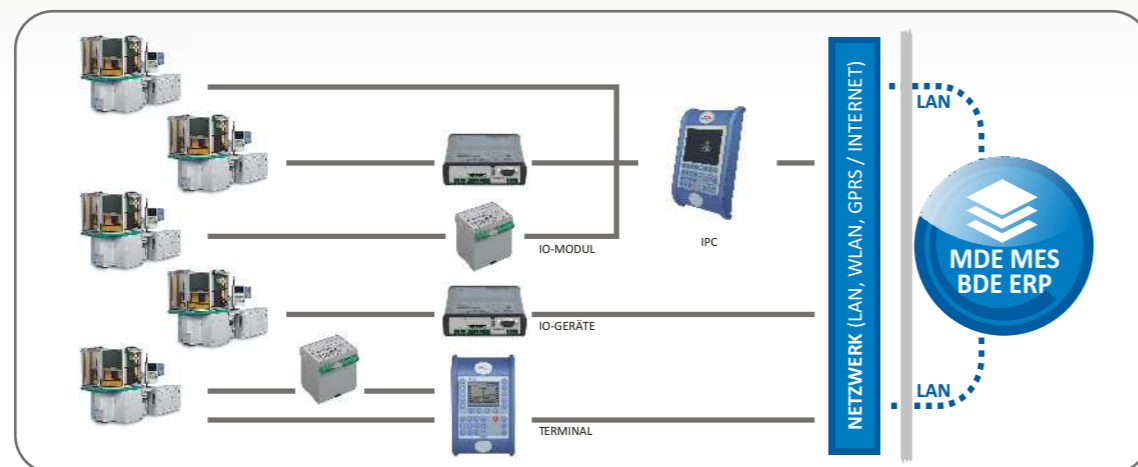
PARAMETRIERUNG + TEST

DIREKTE DLL ANBINDUNG



Setup-Software: DatafoxStudio

- kostenfreie Parametriersoftware | free parametrizing software
- keine Programmierkenntnisse erforderlich | no acknowledgement in programming necessary
- vielfältige Funktionen | manifold functions
- speicherbare Setupdateien | storable setup files



OPTIONEN & ZUBEHÖR / OPTIONS & ACCESSORIES



Datafox Vario 5.7 unterstützt alle gängigen RFID-Verfahren. Datafox Vario 5.7 supports all current RFID procedures.



Standardfarben:
RAL 5023 Fernblau
RAL 7011 Eisengrau
RAL 7035 Grauweiß (Anfrage)
Standard colors:
RAL 5023 distant blue
RAL 7011 iron grey
RAL 7035 grey-white (on request)



Eindeutige Erkennung durch Identifizierung oder Verifizierung per Fingerprint. Clear recognition via identification or verification by fingerprint.



Individualisierung durch Ihr eigenes Logo. Individualisation with your own logo.



Fehlerfreie und schnelle Erfassung jeglicher Daten über externen Barcodeleser. Correct and quick capture of any data by external bar code reader.



Für kabellose Datenübertragung werden sowohl WLAN, Bluetooth als auch GSM / GPRS unterstützt. For wireless data transfer WLAN, Bluetooth as well as GSM / GPRS are supported.



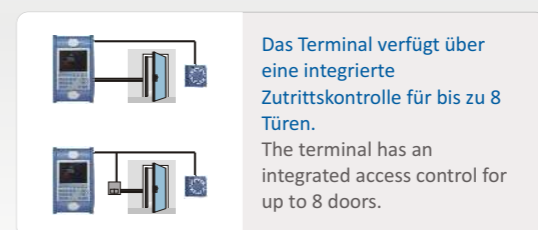
Alle Anschlüsse sind über die Anschlussleiste möglich, d.h. einfaches Anschließen. Optional Datafox Signalsimulator für Tests. All connections are possible by the connection plate, ie simple connection. Optional Datafox signal simulator for tests.



Wandkonsole optional erhältlich. Wall mount kit optional available.



Das I/O-Modul erweitert die Möglichkeiten digitale und analoge Ausgänge von Maschinen und Fahrzeugen zu erfassen. The I/O-module extends the possibilities to capture digital and analog outputs of machines and vehicles.



Das Terminal verfügt über eine integrierte Zutrittskontrolle für bis zu 8 Türen. The terminal has an integrated access control for up to 8 doors.

Vorteile

- Die **hohe Leistung** der Atom Vortex CPU mit 800 MHz sorgt für kurze Prozesszeiten und eine schnelle Bedienung.
- Robustes Gehäuse** für den Einsatz in rauer Industrieumgebung und auf Fahrzeugen.
- Helle Industrie-TFT-Anzeige** mit Touch für eine effiziente und sichere Bedienung.
- Das Gerät hat keine Lüftungsschlitze wodurch **keine Verschmutzung** ins Gerät gelangen kann.
- Das **Gerät ist lüfterlos** und damit **sehr leise und wartungsarm**.
- Integrierte RFID-Leser** für schnelle und sichere Mitarbeiterbuchung.
- Geringer Stromverbrauch** für geringe Energiekosten und wenig Wärmeentwicklung.
- Die Folientastatur mit F-Tasten sorgt für eine **schnelle Bedienung**, auch mit Handschuhen.

advantages

- The **high performance** of the Atom CPU at 1.6 GHz provides short cycle times and quick operations.
- Robust housing** with 6 - 10 mm wall thickness for use in harsh industrial environments and vehicles.
- Bright industrial TFT display** with touch for an efficient and safe operation.
- The unit has no air vents so **no contamination can enter the unit**.
- The **unit is fanless** and therefore **very quiet and low maintenance**.
- Integrated RFID reader** for quick and secure staff booking.
- Low power consumption** for low energycost and low heat.
- The keyboard with function keys ensures **fast operations**, even with gloves.

*HINWEIS

Skalierbares System mit vielfältigen Optionen. Sie kaufen nur die Ausstattung, die für Ihre Anwendung benötigt wird. Das reduziert die Kosten. Ausführliche Informationen finden Sie auf www.datafox.de unter Produkte.

*NOTICE

Scalable system with many additional options. You only buy that equipment which is necessary for your application. For more information visit our product sites at www.datafox.de.