

Datafox PZE-MasterIV



Zeitgemäße Datenerfassung Up-to-date data collection



Technische Daten

PZE-MasterIV HW-Version 2.1 / V3.0

| | | |
|---------------------|------------------------------|---|
| CPU | Controller | 8 bit, 16 MHz |
| | Uhr | Echtzeituhr |
| Programm-Speicher | Flash | V2.1 = 128 Kbyte / V3.0 = 256 Kbyte |
| Daten-Speicher | Flash | V2.1 = 2 MB / V3.0 = 4 MB, 100.000 Schreibzyklen. |
| | Speichererweiterung (Option) | MMC-/SD-Card, max.1GB, Einsatz bei häufigem Schreiben |
| Display | LCD | grafisch 1/4 VGA 320 x 240 Pixel, 82 x 62 mm |
| | Hintergrundbeleuchtung | LED-Backlight |
| Tasten | Art | Taktile Rückmeldung mit vollem Schaltweg |
| | Größe | Durchmesser 14 mm |
| | Anzahl Funktionstasten | 9 |
| Stromversorgung | Netzteil | 12-24 Volt Wechsel- oder Gleichspannung |
| | Uhr/RAM Pufferung | V2.1 Lithiumbatterie / V3.0 Lithiumbatterie + Goldcap |
| | Leistungsaufnahme | Max. 7,2 Watt. |
| Abmessungen | Höhe x Breite x Dicke | 360 mm x 130 mm x 70 mm |
| | Gewicht | Ohne Netzteil Ca. 750 g |
| Umgebungswerte | Umgebungstemperatur | -20 bis +70 °C, mit Mobilfunkmodem MC55 -20 bis +55 °C |
| | Schutzart | IP 65 frontseitig, komplett IP65 in montierter Position |
| Software | Konfigurationsprogramm | Setupprogramm für Einrichten ohne Programmieren |
| | Kommunikationstools | DLL oder C-Source-Code für Einbindung in Anwendung |
| Datenübertragung | RS232/RS485 | RS232 im Grundgerät, RS485 als Option |
| | TCP-IP (Option) | TCP/IP-Betrieb mit integrierten TCP/IP-Stack |
| | WLAN (Option) | Wireless LAN Modul integriert. |
| | GSM/GPRS (Option) | Mobilfunk über GSM u. GPRS = online per Internet |
| | Funk Bluetooth (Option) | Bluetooth Modul integriert. Reichweite bis max 100 m. |
| Lesegeräteanschluss | RS232 extern | Anschluss von Barcodeleser, Magnetkartenleser, etc. |
| Zutritt-Optionen | RS485 extern | Anschluss von bis zu 8 externen Türmodulen/Zutrittslesern |
| | Türöffner-Relais | V2.1 = 2 x 42 V AC oder 30 V DC / V3 = 2 x Max. 60V, 2A, 60W |
| | Türüberwachung | 2 x digitaler Eingang |
| Optionen | Fingerprint | Fingerprint Modul integriert. Sensor oberhalb des LCD. |
| | Transponderleser integriert | Unique, Titan, Hitag, Legic, Mifare, SimonsVoss, iButton, Nedap |
| | GPS-Empfänger / Receiver | 50 Channels, GPS L1 frequency C/A, GALILEO Open Service L1 |
| | Säule | Säule für freies Aufstellen |

Technische Änderungen vorbehalten.

| | | |
|-----------------------|-------------------------------|---|
| CPU | Controller | 8 bit, 16 MHz |
| | Clock | Real-time clock |
| Program memory | Flash | V2.1 = 128 Kbyte / V3.0 = 256 Kbyte |
| Data memory | Flash | V2.1 = 2 MB / V3.0 = 4 MB, 100,000 write cycles |
| | Memory extension (option) | MMC- and SD-Card, max. 1GB, use with frequent writings |
| Display | LCD | Graphic 1/4 VGA 320 x 240 Pixel, 82 x 62 mm |
| | Backlight | LED-Backlight |
| Keys | Type | Tactile feedback with full switch way |
| | Size | Diameter 14 mm |
| | Number of function keys | 9 |
| Power supply | Power supply | 12-24 volts AC or DC voltage |
| | Backup clock/RAM | V2.1 lithium battery / V3.0 lithium battery + goldcap |
| | Power consumption | Max. 7.2 watt |
| Dimensions | Height x width x dept | 360 mm x 130 mm x 70 mm |
| Weight | Without power supply | Approx. 750 g |
| Environmental factors | Environmental temperature | -20 to +70 °C, with mobile radio modem MC55 -20 to +55 °C |
| | Protection class | IP 65 front-sided, completely IP65 in mounted position |
| Software | Configuration program | Setup program for configuration without programming |
| | Communication tools | DLL or C Source code for integration in application |
| Data transfer | RS232/RS485 | RS232 in basic unit, RS485 as an option |
| | TCP-IP (option) | TCP/IP with integrated TCP/IP stack |
| | WLAN (option) | Wireless LAN module integrated |
| | GSM/GPRS (option) | Mobile network, GSM and GPRS = on-line on Internet |
| | Bluetooth (option) | Bluetooth module integrated, up to 100 meters |
| Reader connection | RS232 external | Connection of bar code reader, magnetic card reader, etc. |
| Access options | RS485 external | Connection of up to 8 external door modules / readers |
| | Door opener relays | V2.1 = 2 x 42 V AC or 30 V DC / V3 = 2 x Max. 60V, 2A, 60W |
| | Door supervision | 2 x digital input |
| Options | Fingerprint | Fingerprint module integrated. Sensor above the LCD. |
| | Transponder reader integrated | Unique, Titan, Hitag, Legic, Mifare, SimonsVoss, iButton, Nedap |
| | GPS-Empfänger / Receiver | 50 Channels, GPS L1 frequency C/A, GALILEO Open Service L1 |
| | Column | Column for free installation |

Subject to technical change without notice.

Datafox PZE-MasterIV



- Personalzeiterfassung
time and attendance
- Zutrittskontrolle
access control
- Auftragszeiterfassung
order time collection
- Betriebsdatenerfassung
production data collection
- Mobile Datenerfassung
mobile data collection
- Maschinendatenerfassung
machine data collection
- Prozessdatenerfassung
process data collection
- Industrie-PCs
industry-PCs
- Mobile Pcs
mobile Pcs
- Kundenspezifische Lösungen
customer solutions

Personalzeiterfassung, Zutrittskontrolle und Projektzeiterfassung sind gleichzeitig möglich.

Time recording, access control and project time recording are possible at the same time.



Datafox GmbH
Derbacher Str. 12-14
D-36419 Geisa

Tel. +49 36967 595-0
Fax +49 36967 595-50

E-Mail sales@datafox.de
www.datafox.de



www.datafox.de



Datafox PZE-MasterIV



Flexible Anwendung / flexible practice

Vielfältige Optionen / many options

Advantages

Vorteile

- **Flexibel einsetzbar und leistungsfähig**
 - Freie Konfiguration
 - Bidirektionale Kommunikation
 - Vielfältige Optionen
 - Buchungen on und offline
 - Datensicherheit bei Stromausfall
 - Erfassung von Personalzeiten, Auftragszeiten und Zutrittsbuchungen
 - Eingabe von Abwesenheiten
 - Anzeige von Salden
 - Quarzzeit und Dauerkalender
- **Einfache Bedienung**
 - Das spart Zeit
 - Die Mitarbeiter fühlen sich sicher
- **Kostengünstig**
 - Die Hardware ist preiswert
 - Die Einführung geht schnell und der Einsatz spart täglich Kosten
- **Formschön und robust**
 - Das Design ist dezent und zeitgemäß
 - Konstruktion und Material gewährleisten Robustheit bei der täglichen Nutzung
- **Energiesparend**
 - Embededsystem mit niedrigem Grundverbrauch
 - Energiemanagement in Datafox Studio einstellbar zur weiteren Reduzierung des Stromverbrauchs, insbesondere bei mobilen Anwendungen im Akku- und Batteriebetrieb

Datafox PZE-MasterIV wurde speziell für die Anforderungen an eine moderne Personalzeiterfassung, Auftragszeiterfassung und Zutrittskontrolle entwickelt. Alle relevanten Daten können mit neuester Technik erfasst und sofort an die Auswertesoftware übertragen werden. Abrechnungen, Kalkulationen oder andere Auswertungen können zeitnah erfolgen, Prozesse gezielt verfolgt und gesteuert werden. Dies spart Zeit und sorgt für die notwendige Datenqualität und Datenaktualität. Es entstehen weniger Rückfragen, zusätzlich können die Mitarbeiter Informationen wie Urlaub, Stundenkonto etc. abrufen.

Datafox PZE-MasterIV was developed especially for the requirement for a modern time and attendance, order time capture and access control. With the newest technology, all relevant data can be grasped and be transferred immediately to the evaluation software. Accounts, calculations or other evaluations can occur in a contemporary way, processes can be pursued and be steered. This saves time and provides for the necessary data quality. There come less further inquiries, in addition the employees can see the information about their time account (on hourly basis), vacation etc.

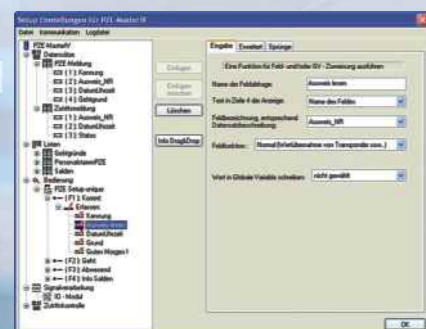
Maßgeschneiderte Technik / customised technology



Datafox PZE-MasterIV basiert auf dem Datafox Embedded-System, welches ausgerüstet ist mit modernster Technik für die Datenerfassung und natürlich auch für die Datenübertragung. Damit erfüllt er alle Voraussetzungen, um absolut flexibel eingesetzt zu werden. Nicht nur zur Zeiterfassung sondern für deutlich mehr Anwendungen. Das bedeutet einen echten Mehrwert. Die leistungsfähigen Tools Datafox Studio und DLL, ermöglichen eine schnelle und einfache Integration in beliebige IT-Lösungen. Durch die Skalierbarkeit stehen vielfältige Optionen zur Verfügung. Hierbei wählen und bezahlen Sie nur die, die Sie auch wirklich brauchen.

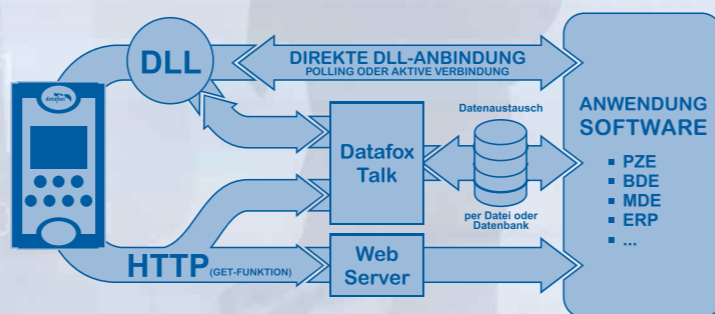
Datafox PZE-MasterIV is based on the Datafox Embedded-System, which is equipped with modern technology for data capture and of course although for data transmission. All conditions are fulfilled to be used absolutely flexible. Not only for time and attendance, but for clearly more applications. This means really overvalue. The efficient tools Datafox Studio and DLL, allows a quick and easy integration in any IT-solutions. By the scalability, varied options are available. You choose and pay only that, what you really need.

Perfekte Einrichtung & Anbindung / perfect setup & connection



Die Setup-Software: Datafox Studio

- kostenfreie Parametriersoftware
- keine Programmierkenntnisse erforderlich
- vielfältige Funktionen
- speicherbare Setupdateien



Kommunikations-Tools: Datafox DLL & Datafox Talk

- kostenfreie Kommunikations-DLL
- lizenzpflichtiger Kommunikations - Dienst: Datafox Talk
- kostenfreie PHP-Scriptvorlage für HTTP

Datafox unterstützt alle gängigen RFID-Verfahren.

Datafox supports all current RFID procedures.



Eindeutige Erkennung als Identifizierung oder Verifizierung per Fingerprint.

Clearly recognition as identification or verification by fingerprint.



Fehlerfreie und schnelle Erfassung jeglicher Daten.

Perfect and quick capture of any dates.



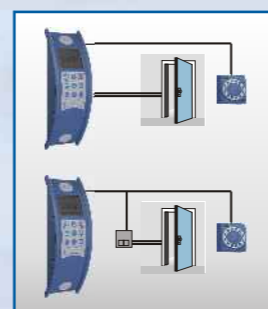
Alle Anschlüsse sind über das Steckerleistenblech herausgeführt und ermöglichen einfaches Anschließen.

All connections are led out about the plug strips and allow an easy connecting.



Das Terminal verfügt über eine integrierte Zutrittskontrolle für bis zu 8 Türen.

The terminal has an integrated access control for up to 8 doors.



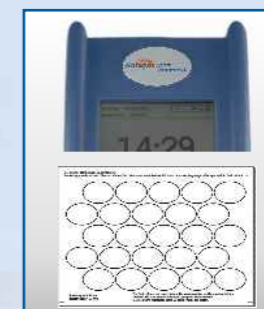
Im Standardprogramm bieten wir folgende Farben an: RAL 5023 fernblau, RAL 7011 eisengrau, RAL 7035 grauweiß

In the standard program we offer the following colours: RAL 5023 fernblau, RAL 7011 eisengrau, RAL 7035 grauweiß



Individualisierung durch Ihr eigenes Logo. Blanko-Logo-Bögen zum nachträglichen Bedrucken bei uns erhältlich.

Individualisation by your own logo. Blank logo curves to additional printing with us available.



Formschöne Standsäule für Ihren Eingangsbereich. Standsicher und flexibel, ohne anschrauben.

Shapely designed state column for your foyer. Stable and flexible, without screw on.



Für kabellose Datenübertragung werden sowohl wLAN, Bluetooth als auch GSM / GPRS unterstützt.

The wireless standard is although available with us.



Einfaches Übertragen der Daten per USB-Stick, wenn keine Vernetzung verfügbar ist.

Easy transfer of the data by USB-Stick if there is no interlinking available.



flexible application and efficiently

- free configuration
- bidirectional
- communication various options booking records on-/offline
- data security in case of a power failure time and attendance, order time collection and access booking records
- input for absence balance report
- quartz time and calendar duration

simple handling

- it saves time
- the employees feel confident

economic

- the hardware is reasonable priced
- insertion is fast and application saves costs

shapely and robust

- design is decent and modern
- construction and material are robust at daily usage

Development, production, programming, consulting, distributing, training, service

Hinweis: Ausführliche Informationen zu den vielfältigen Optionen finden Sie auf www.datafox.de unter Produkte, im jeweiligen Produkt unter Optionen.

Entwicklung, Herstellung, Programmierung, Beratung, Vertrieb, Schulung, Betreuung