

TECHNISCHE DATEN | TECHNICAL SPECIFICATIONS



Datafox EVO 2.8 Pure / EVO 3.5 Pure / EVO 5.0 Pure 25.11.2022 DE | TECHNISCHE DATEN

Gehäuse	Aufbau, Abmessungen (B x H x T) Gewicht (ohne Netzteil)	Kunststoff: ABS // 109 mm x 200 mm x 85 mm Basisgerät 0,35 KG zzgl. Wandhalterungsblech 0,125 KG
System	Uhr	Echtzeituhr
Daten-Speicher	Flash / Speichererweiterung (optional)	4 MB (optional 16 MB), 100.000 Schreibzyklen / SD-Card; max.2 GB
Display	LCD	EVO 2.8 TFT: 320 x 240 Pixel, active area 57,6 x 43,2 mm mit LED-Backlight EVO 3.5 TFT: 480 x 320 Pixel, active area 73,4 x 49,0 mm mit LED-Backlight EVO 5.0 TFT: 800 x 480 Pixel, active area 108 x 64,8 mm mit LED-Backlight
Tasten	Art, Größe	EVO 2.8 Tastatur über Touch-Display (resistiv), Touchfläche 57,6 x 43,2mm, Lebensdauer nach Herstellerangabe: 1 Mio. Betätigungen EVO 3.5 Kapazitives Touch-Display, Touchfläche 73,4 x 49,0mm, Touch verschleißfrei EVO 5.0 Touch kapazitiv (verschleißfrei) / resistiv (1 Mio. Betätigungen): Fläche 108 x 64,8mm
Sensoren (nur EVO 3.5 / 5.0 Pure)	Näherungssensor Helligkeitssensor	Aktivieren des Geräts bei Näherung eines Bedieners, Abstand ca. 0,8m Reduzieren der Displayhelligkeit bei dunkler Umgebung
Stromversorgung	Netzteil / PoE Leistungsaufnahme	12 V Gleichspannung / PoE: 802.3af, Class 0 Basisgerät 3 Watt, je nach Ausstattung bis max. 10 W
Umgebungswerte	Uhr / RAM Pufferung Umgebungstemperatur Schutzart	Goldcap, Sicherung der Uhrzeit bis zu einer Woche -20°C bis +60 °C (PoE -20°C bis +50°C) IP 54
Software	Konfigurationsprogramm Kommunikationstools	Setupprogramm (Datafox-Studio) zum Konfigurieren ohne Programmieraufwand http(S), Bibliothek (DLL, so) oder C++ Source-Code zur Einbindung in die Anwendung
Modulerweiterungen	Für die Erweiterung um verschiedenste Funktionen wie Kommunikation, Ein- /Ausgänge, Sensoren,... stehen 5 Erweiterungsplätze für Module zur Verfügung.	
Datenübertragung zu PC/Server	USB TCP/IP (optional) WLAN (optional) Mobilfunk (optional) RS485 (optional)	Micro-USB integriert TCP/IP-Betrieb mit integriertem TCP/IP-Stack, 10/100 Mbit wireless LAN Modul integriert, WLAN 802.11 bg und 802.11 n (nur 2,4GHz) online über Mobilfunk-Modul 2G, 3G oder 4G RS485 Bus
Lesegeräteanschluss	RS232 extern (optional) (ML01-RS232)	Anschluss von Barcodeleser, Magnetkartenleser etc. über Mini-DIN Stecker
Zutritt-Optionen	RS485 extern (ML01-RS485) Türöffner-Relais mit Türüberwach. (ML01-DR1)	Anschluss von bis zu 3 Bussen mit insg. Bis zu 16 externen Türmodulen / Zutrittslesern 1 Relais Wechsler, 30V AC, 30V DC, 2A, max. 60 W; 1 dig. Eingang (galv. Getr.) für Türüberwachung
MDE-Optionen	Modul digitale Eingänge (ML01-D01) Modul Relais Ausgänge (ML01-R01) Modul analoge Eingänge Spannung (ML01-A1) / Strom (ML01-A2) Modul digitale Ausgänge Transistor (ML01-T1)	4 x digitaler Eingang, galv. Getrennt, bis 100kHz, sonst 250Hz, Low 0,0...1,5V; High 3,5...30,0V 1 x Schließer, 1 x Wechsler, 30 V AC, 3 0 V DC, 2 A, max. 60 W 4 x Eingang, Auflösung 15 Bit, Genauigkeit ±2 %, Messbereiche 0-10 V / 0-25mA, andere Messbereiche und Funktionsisolierung 230 V auf Anfrage
Weitere Optionen	Fingerprint Transponderleser integriert GPS-Empfänger / Receiver BarcodeScanner integriert Säule Fieberkontrolle am Handgelenk	Fingerprint Modul integriert; Sensor unten rechts 125kHz, z.B. Unique, Titan, Hitag, 13,56MHz, z.B. Legic, Mifare, ISO14443, ISO15693, SimonsVoss, iButton, Nedap 50 Channels, GPS L1 frequency C/A, GALILEO Open Service L1 1D oder 2D/QR Scanner integriert Säule für freies Aufstellen Einsatz nur bei Raumtemperatur +15 - +35°C, kein Wind, keine direkte Sonne. Seitlich am Gerät montiert.

Technische Änderungen vorbehalten. Bei Zweifelsfällen bitte das aktuelle Prospekt mit den neusten technischen Daten unter www.datafox.de laden.

25.11.2022 EN | TECHNICAL DATA

Housing	Structure, Dimensions (w x h x d) Weight (Without power supply)	Plastic: ABS // 109 mm x 200 mm x 85 mm base unit 0,35 KG plus wall mount plate 0,125 KG
System	Clock	Real-time clock
Data storage	Flash / Memory expansion (optional)	4 MB (optional 16 MB), 100.000 write cycles / SD card, max 2 GB
Display	LCD	EVO 2.8 TFT: 320 x 240 Pixel, active area 57,6 x 43,2 mm with LED-Backlight EVO 3.5 TFT: 480 x 320 Pixel, active area 73,4 x 49,0 mm with LED-Backlight EVO 5.0 TFT: 800 x 480 Pixel, active area 108 x 64,8 mm with LED-Backlight
Keys	Type, size	EVO 2.8 Keyboard on touch screen (resistive), touch area 57,6 x 43,2mm Life time according to manufacturer specification: 1 Mio. hits EVO 3.5 Capacitive touch screen, touch area 73,4 x 49,0mm, touch wearless EVO 5.0 touch capacitive (wearless) / resistive (1 Mio. hits): touch area 108 x 64,8mm
Sensors (only EVO 3.5 / 5.0 Pure)	Proximity sensor Ambient light sensor	Activates the devices when the user comes close to it, distance ca. 0,8m Reducing the backlight of the display in a dark environment
Power	Power Supply / PoE Power Clock / RAM buffering	12 V DC / PoE: 802.3af Class 0 Base unit 3 watts, depending on the equipment up to max. 10 W Goldcap, securing the time up to one week
Environment values	Ambient temperature Protection	-20°C to +60°C (PoE -20°C bis +50°C) IP 54
Software	Configuration program Communication tools	Setup program (Datafox-Studio) to configure without programming effort HTTP(S), library (DLL, so) or C++ source code for integration in the application
Module extensions	For the extension to a variety of functions such as communication, inputs/outputs, sensors are 5 expansion slots for modules	
Data transmission to PC/Server	USB TCP / IP (optional) WLAN (optional) Mobile Radio (optional) RS485 (optional)	Micro USB integrated TCP / IP operating with integrated TCP / IP stack, 10/100 Mbit integrated wireless LAN module, WLAN 802.11 bg and 802.11 n (only 2.4GHz) online via mobile module 2G, 3G or 4G RS485 2-wire bus
Readers Connection	USB host (optional) Bluetooth (optional)	for data transfer via USB stick, protection IP22 Bluetooth module integrated; range up to max. 100 m
Access Options	RS232 external (optional) (ML01-RS232) RS485 external (ML01-RS485) Door lock relay with Door Monit. (ML01-DR1)	Connection of bar code readers, magnetic card readers via mini-DIN connector Connection of up to 3 busses with up to 16 external door modules / access readers in total 1 relay changeover , 30 V AC, 30 V DC, 2 A, max. 60W, 1 digital input (elect. Isol.) for door monitoring, ...
MDE Options	Module digital inputs (ML01-D01) Module relay outputs (ML01-R01) Module analog inputs voltage (ML01-A1) / current (ML01-A2) Modul digital transistor outputs (ML01-T1)	4x digital input, electrically isolated, up to 100kHz, or 250Hz, Low 0,0...1,5V; High 3,5...30,0V 1 x NO, 1 x changeover contact, 30 V AC, 30 V DC, 2 A, max. 60 W 4 x input, 15-bit resolution, accuracy ± 2% measuring range 0-10 V / 0-25mA, other ranges and functional insulation 230 V on request
Additional Options	Fingerprint Integrated transponder reader GPS receiver / receiver Bar code scanner integrated Column Fever control at wrist	Fingerprint module integrated; sensor on the right below 125kHz, for example Unique, titanium, Hitag 13.56 MHz, e.g. Legic, Mifare, ISO14443, ISO15693, Simon Voss, iButton, Nedap 50 Channels, GPS L1 frequency C / A, Galileo Open Service L1 1D or 2D/QR bar code scanner Column for free mounting Only at room temperature +15 - +35°C, no wind, no direct sunlight. Mounted on the side of the device.

Subject to technical change without notice. In case of doubt, please download under www.datafox.de the actual brochure with the latest technical data.

Kontakt

Datafox GmbH
Dernbacher Str. 12–14
D–36419 Geisa

Tel. +49 (0) 36967 595-0
Fax +49 (0) 36967 595-50

sales@datafox.de
www.datafox.de

Entwicklung | Fertigung
Programmierung
Beratung | Vertrieb
Schulung | Betreuung

development | production
programming
consulting | distributing
training | service

ZEIT- UND DATENERFASSUNG NEU DEFINIERT TIME- AND DATACOLLECTION NEW DEFINED

Datafox Zeiterfassungsterminal EVO 5.0 Pure | EVO 3.5 Pure



- Personalzeiterfassung
time and attendance
- Zutrittskontrolle
access control
- Auftragszeiterfassung
order time collection
- Betriebsdatenerfassung
production data collection
- Mobile Datenerfassung
mobile data collection
- Maschinendatenerfassung
machine data collection
- Prozessdatenerfassung
process data collection
- Industrie-PCs
industrial PC
- Mobile PCs
mobile PC
- Kundenspezifische
Lösungen
customer solutions



Der Kompakte und Preisgünstige zur Zeiterfassung und Zutritt.
The Compact and Economical for Time Attendance and Access Control.



www.datafox.de

Datafox EVO 3.5 Pure | EVO 5.0 Pure



Anwendung

Datafox Devices bieten mehr! Entdecken Sie unsere vielfältigen technischen Optionen und neue Anwendungsmöglichkeiten.

Datafox Devices offer more! Discover our diverse technical options and new application possibilities.



Buchungen z.B. von Personalzeiten per RFID
Bookings e.g. of staff time



Sensor für Verifizierung mit Fingerprint.
Sensor for verification with fingerprint.



Zutrittskontrolle für bis zu 16 Türen.
Access control for up to 16 doors.



Erfassung von Aufträgen, Impfausweisen & mehr mit QR-Code-Leser.
Capture orders, vaccination cards & more with QR code reader.

FLEXIBLE LÖSUNG / FLEXIBLE SOLUTION

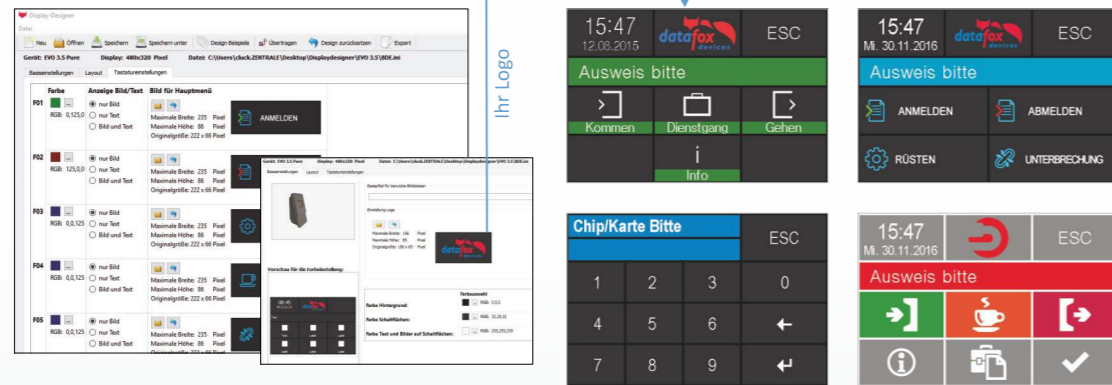
Kompakte und preisgünstige Terminals für Zeiterfassung und Zutrittsmanagement: Voller Funktionsumfang zum besten Preis-Leistungs-Verhältnis – das bietet unsere Produktserie EVO Pure.

Wie alle Geräte der Datafox EVO-Serie bieten auch das EVO 3.5 Pure und EVO 5.0 Pure modernste Technik und multifunktionale Möglichkeiten in der Datenerfassung und Zutrittskontrolle. Die Einrichtung und Bedienung sind schnell und unkompliziert. Das Farb-LCD-Display ist in zwei Größen erhältlich und ermöglicht die Platzierung eines eigenen Logos. Die Tasten für den Touchscreen-Display können ganz leicht über die Setup-Software „DatafoxStudio“ individuell gestaltet und ausgetauscht werden.

Compact and affordable terminals for time and attendance and access management: Full functionality at the best price-performance ratio - that's what our EVO Pure product series offers.

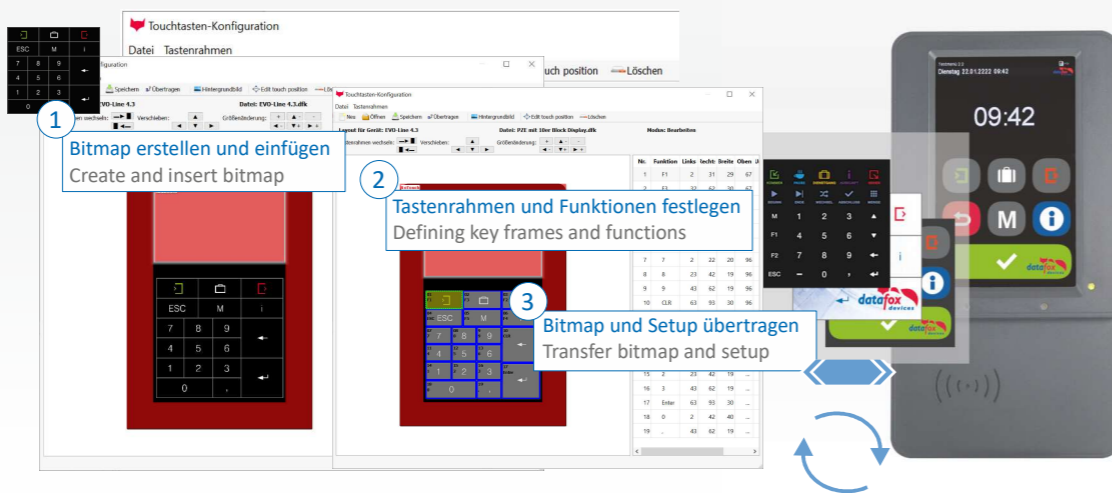
Like all devices in the Datafox EVO series, the EVO 3.5 Pure and EVO 5.0 Pure offer state-of-the-art technology and multifunctional options in data collection and access control. Setup and operation are quick and uncomplicated. The color LCD display is available in two sizes and allows the placement of an own logo. The keys for the touchscreen display can be easily customized and exchanged via the setup software "DatafoxStudio".

BEISPIELE DISPLAYDESIGN / DISPLAY DESIGN EXAMPLES



EVO 3.5 PURE

SETUP FÜR TASTATURLAYOUT / SETUP FOR KEYBOARD LAYOUT



EVO 5.0 PURE

- Parametrierung & Display-Layout sind kompatibel mit denen des EVO 4.6 FlexKeys
Parameterization & display layout are compatible with those of the EVO 4.6 FlexKey
- Anforderungen ändern sich - das Datafox Terminal passt sich jederzeit an.
Requirements change - the Datafox terminal adapts at any time.
- Auf Wunsch barrierefrei: Bei uns erhalten Sie passende Folien mit Brailleschrift.
Barrier-free on request: We can provide you with suitable foils with Braille.

MARGESCHNEIDERTE TECHNIK / CUSTOMISED TECHNOLOGY



EVO 3.5 Pure EVO 5.0 Pure

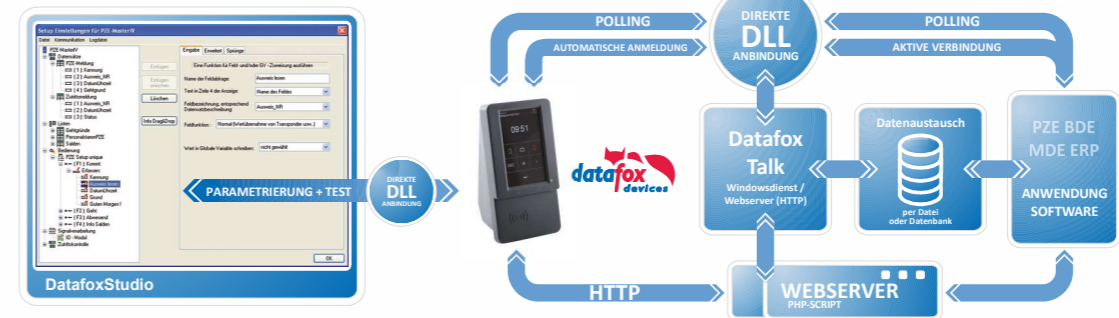
Hochwertiges, strapazierfähiges Kunststoffgehäuse (IP54)
High quality, durable plastic housing (IP54)

Variable Bedienung über Touchscreen-Display
EVO 5.0 Pure mit kapazitivem und resistivem Touch verfügbar
Variable handling via touch screen display
EVO 5.0 Pure available with capacitive and resistive touch

Näherungssensor für energiesparenden Standby Modus
Proximity sensor for energy-saving standby mode



PERFECTE EINRICHTUNG & ANBINDUNG / PERFECT SETUP & CONNECTION



Die Setup-Software | The Setup Software:
DatafoxStudio

- kostenfreie Parametriersoftware | free parametrizing software
- keine Programmierkenntnisse erforderlich | no acknowledgement in programming necessary
- vielfältige Funktionen | manifold functions
- speicherbare Setupdateien | storable setup files

Kommunikations-Tools* | Communication Tools*
Datafox DLL & Datafox Talk

- kostenfreie PHP-Scriptvorlage für HTTP
free PHP script for http
- kostenfreie Kommunikations-DLL
free communication DLL
- lizenzpflichtiger Kommunikations-Dienst: Datafox Talk
communication service under licence: Datafox Talk

Vorteile

Flexibel & leistungsfähig

- Freie Konfiguration für alle Arten der Datenerfassung
- On- und offline Buchungen
- Anzeige von Salden
- Eingabe von Abwesenheiten
- Bidirektionale Kommunikation
- Quarzeit und Dauerkalender
- Datensicherheit bei Stromausfall
- Qualität in Konstruktion und Material
- Langlebigkeit bei täglicher Nutzung
- Exzellentes Preis-Leistungs-Verhältnis

Einfache Bedienung

- Benutzerfreundliches Design
- Zeitersparnis durch einfaches Handling
- Schnelle Einrichtung

Energiesparend

- Embedded-System mit niedrigem Stromverbrauch
- Energiemanagement über DatafoxStudio
- Näherungssensor für Energieeffizienz



Advantages

Flexible & efficiently

- Free configuration for all kind of data collection
- On-/offline booking records
- Balance report
- Input for absence
- Bidirectional communication
- Quartz time and continuous calendar
- Data security in case of power failure
- High quality in construction and material
- Robust at daily usage
- Excellent relation quality-price

Economic

- Userfriendly designed
- Time savings caused by easy handling
- Quick implementation

Energy-saving

- Embedded system with low power consumption
- Energy-management in DatafoxStudio
- Proximity sensor for energy efficiency

OPTIONEN / OPTIONS

- RS232/485
- LAN
- WLAN
- PoE
- USB Host für USB-Stick
- Zutritt
- I/O's
- Fiebertmessung
- GPS
- GPRS
- Bluetooth
- Speichererweiterung
- Fingerprint
- RFID
- Int. 1D/2D Barcodeleser
- Unterschrift

*HINWEIS

Skalierbares System mit vielfältigen Optionen. Sie kaufen nur die Ausstattung, die für Ihre Anwendung benötigt wird. Das reduziert die Kosten.
Ausführliche Informationen finden Sie auf www.datafox.de unter Produkte.

*NOTICE

Scalable system with many additional options. You only buy that equipment, which is necessary for your application. For more information visit our product sites at www.datafox.de.